

移機檢知系統功能規格

2024.12.12

硬體版移機檢知系統



機臺管控方式說明：

移機偵測：於機臺上安裝有備用電源與位移紀錄之感測裝置，當機臺關機、停電時可持續記錄位移之感測器裝置，透過位移距離即時判斷機臺是否有移機，當超出設定之距離，則發出訊號給控制器內之移機軟體進行機臺鎖定，使其無法運作，如需解鎖則須由臺灣工具機原廠進行解鎖動作。

解鎖流程：

- (1) 透過筆記型電腦進行設備連線：
代理商或原廠之售服人員，攜帶筆記型電腦於機臺現場透過CNC連線軟體進行CNC連線，並連結上網際網路。
- (2) 確認設備位置：
臺灣工具機原廠審核人員透過遠端桌面與現場筆記型電腦進行連線，確認現場筆記型電腦的位置定位(如Google Map)、機臺位置與移動距離是否正確，經審核通過後，以遠端方式進行解鎖，並重新設定機臺位置。



手機版移機檢知系統



機臺管控方式說明：

- (一) 出機後3-6個月機台控制器顯示QR Code警告通知。
- (二) 客戶透過手機掃描QR Code，登錄原廠網站完成資料填寫
- (三) 網站透過手機定位進行審核，通過後提供1組解鎖序號。
- (四) 由售服或信賴廠商，將此序號輸入控制器內，解除QR Code警告。
- (五) 若7天之內未輸入序號則進行機台鎖定。

※ 軟體版移機檢知系統需搭配售服管理機制，因QR code有可能拍照至合法地點掃描登入，故須搭配售服管理機制，由工具機原廠或可信任人員前往現場確認並輸入密碼至控制器內，以實際掌握機台位置。

客戶端 手機拍攝QR Code 登入原廠網站



原廠端 確認機台位置，提供解鎖序號



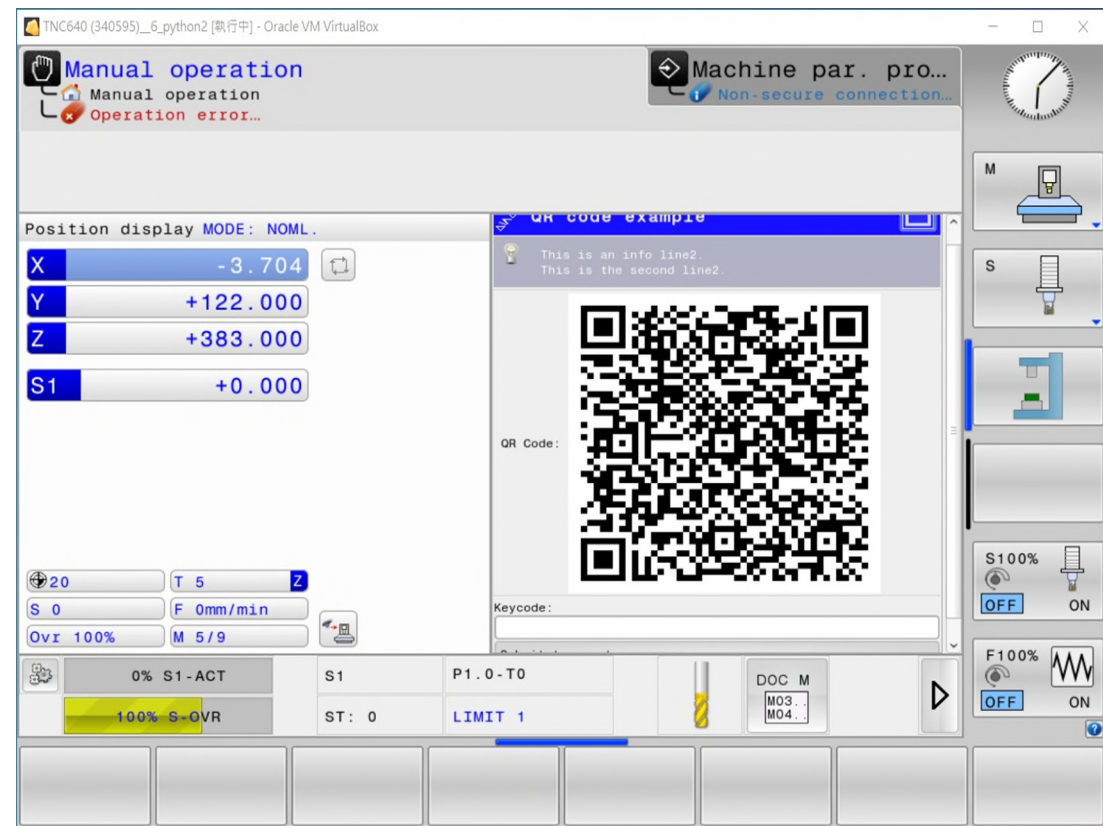
手機版與硬體版功能規格

• 手機版

- 可顯示固定或動態QR Code
- 解鎖金鑰經過加密
- 鎖機時可鎖定操作畫面或Cycle Start
- 鎖機解鎖審核時可提供機台定位資訊

• 硬體版

- 感測器可偵測並記錄機台30天內的運動狀態，包括加速度、姿態、海拔高度等
- 解鎖金鑰經過加密
- 鎖機時可鎖定操作畫面或Cycle Start
- 鎖機解鎖審核時可提供機台定位資訊



專案洽詢

類別	次類別	聯繫窗口
手機版	精機中心 (PMC)	軟體：沈俞靜副理 04-2359-9009#371 e10310@mail.pmc.org.tw
		邱禹修工程師 04-2359-9009 #862 e10814@mail.pmc.org.tw
硬體版	硬體+軟體	硬體：劉宗志經理 04-23599009 #823 e9633@mail.pmc.org.tw
		楊信生工程師 04-23599009 #388 e9405@mail.pmc.org.tw
	精機中心 (PMC)	軟體：沈俞靜副理 04-2359-9009#371 e10310@mail.pmc.org.tw
		邱禹修工程師 04-2359-9009 #862 e10814@mail.pmc.org.tw
SENSOR模組	工研院感測中心 蘇中源組長	06-3847-057 cysue@itri.org.tw